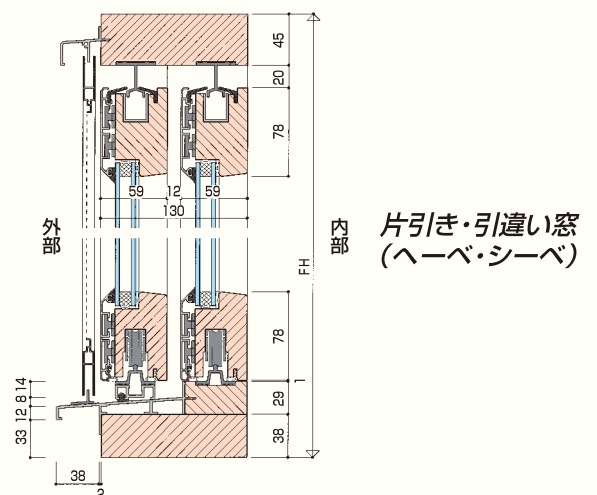
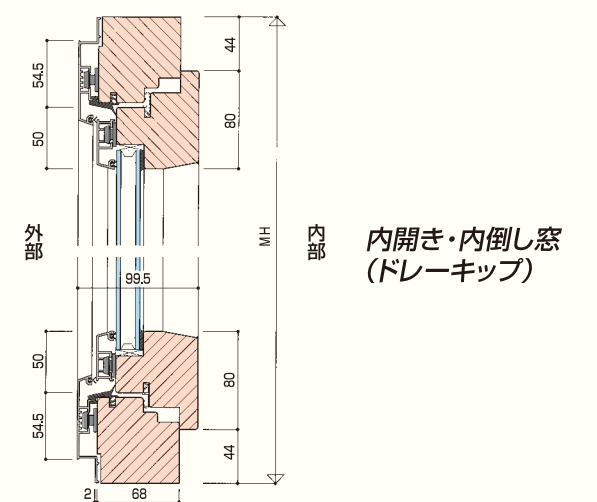
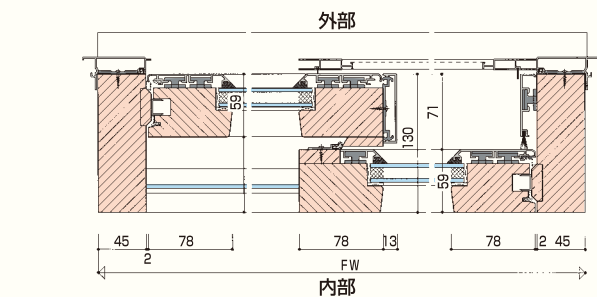


# ALUWOOD

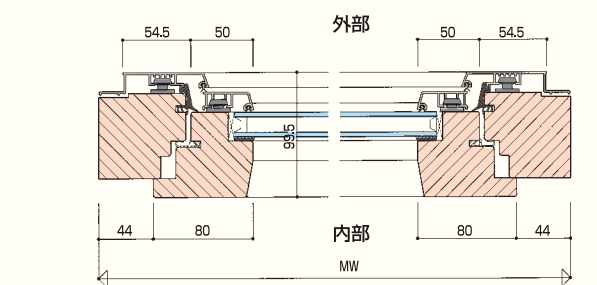
S Y S T E M



片引き・引違い窓  
(ヘーベ・シーベ)



内開き・内倒し窓  
(ドレーキップ)



## 森の窓 株式会社

〒929-1403  
石川県羽咋郡宝達志水町所司原栗小羽南平1  
TEL.0767-29-4006 FAX.0767-29-4007  
MORI NO MADo co.,ltd.  
Ishikawa,Japan  
E-mail:morimado-info@morinomado.jp  
<http://www1.ocn.ne.jp/~morimado/>

お問い合わせは

# ALUWOOD

S Y S T E M



ALUMINIUM [アルミニウム] + WOOD [木]

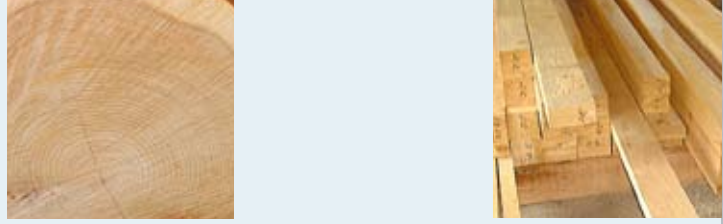
複合サッシ  
アルウッドシステム

WINDOW TYPE

窓

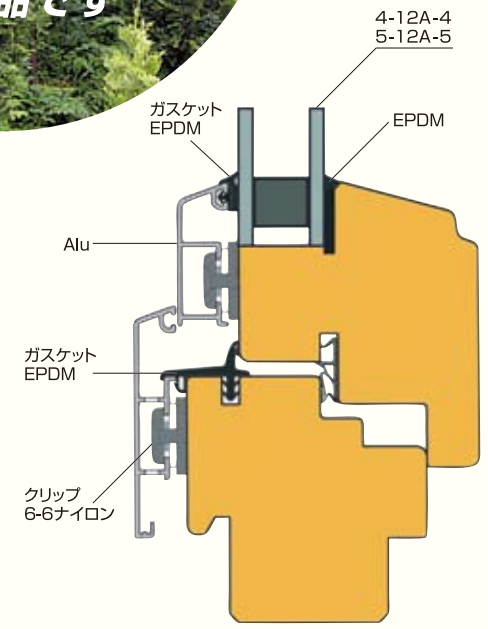


アルウッドシステムは  
能登ヒバを素材に  
能登で製造される  
「石川ブランド」の  
認定製品です



# ALUWOOD

S Y S T E M



### WOOD フレーム材

能登ヒバ、赤松等を十分乾燥させ(含水率10~12%)集成材にしたものを使用。表面はドイツで開発された自然塗料を塗布。

### RUBBER ガスケット材

EPDMを主体にした高耐久材を使用。

### NYLON クリップ

高温でも形状変化の少ない6-6ナイロンの成形品でアルミと木をジョイント。

## 片引き・引違い窓 (ヘーベ・シーベ)



**【極めればドイツ窓】** ドイツが生んだ、スライドドアの最高傑作の複合窓です。大型でありながらリフトアップスライド・システムにより、小さな子供でも無理なく操作ができます。最高重量250kgまでの窓が開閉可能。1987年の設立以来、ドイツ窓の製造一筋に取り組み、ヨーロッパ式の加工機械を日本で最初に導入し、最高峰の技術で製造しています。

外観



羽咋市立粟ノ保小学校

## 内開き・内倒し窓 (ドレーキップ)



内開きと内倒しの2つの機能を、ハンドル操作だけで出来る複合窓です。内開きにすれば外面の掃除やメンテナンスが容易に行え、内倒しにすれば外からはハンドル操作は出来ませんので、外出時でも換気を行え防犯面も安心です。



外観



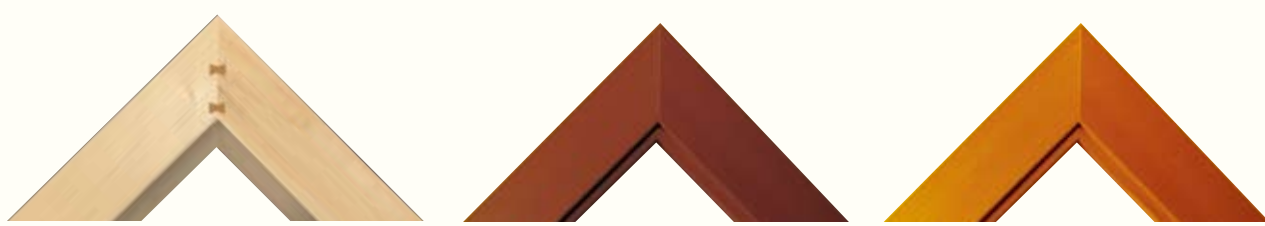
内倒し状態



## ALUMINIUM [アルミニウム] + WOOD [木]

アルウッドシステムの窓は  
外が「アルミ」、内が「木」の複合サッシで  
カーテンウォールとの組み合わせで  
やすらぎの空間を創ることが出来ます。

窓の先進地であるドイツをはじめヨーロッパで今一番新しい複合システムを導入。外側をアルミでカバーすることにより、高い耐候性とメンテナンスフリーを実現。そして屋内の木製フレームがやすらぎの空間を演出。金具やプラスチックにはヨーロッパの部材メーカーの協力を得て、最高峰の技術を持った部材を使用。アルウッドシステムのカーテンウォールと組み合わせる事で、窓本来の機能を発揮するだけでなく、デザインのアクセントとしても重要な役割をはたします。



**SIENIA**

金具はドイツで最も定評のある  
SIENIA社のヘーベ・シーベ金具、  
ドレーキップ金具を使用。