

※ 塗装の際は、塗装標準仕様書 (別冊) をよくお読みになって施工してください。本紙 12 ページにも簡単塗装マニュアルを載せています。

● プラネット OP シリーズ Standölfarbe

スタンドオイルという特殊な油を主体に製造している塗料です。この塗料は、スタンドオイルを非常に多く入れているため、木の下地によっては仕上がりがあまり変わることがありません。



ヒバ、ヒノキ、パインなど樹脂分が多く浸透ムラのできやすい材は、スタンドオイルが木表面を整え、浸透ムラを防ぎます。また超仕上げの材にも浸透ムラを起すことなく塗装を行うことができます。非常に多くのヒバを使用する能登半島の漆職人さんたちに人気があります。

やや粘度が高いため、バルサムテレピンオイルにて薄めて塗りやすくすることをお勧めします。内外装兼用でご使用いただけます。塗装後、拭き取ることによって半透明に仕上げることが可能です。また、木部以外のプラスターボード、ケイカル板、RC にも塗装が可能です。

| | |
|------|---|
| 用途 | 内外装兼用着色 |
| 塗料面積 | 約 15 m ² /L |
| 缶サイズ | 0.75, 2.5 (L) |
| 成分 | 亜麻仁油、スタンドオイル、バルサムテレピン油 鋳物顔料、酸化亜鉛、無鉛乾燥剤 |

※ ご使用になる木材、木部の違いによって多少発色の違いがございます。



OP ウイロー



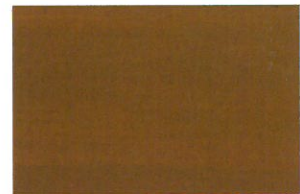
OP マディブラウン



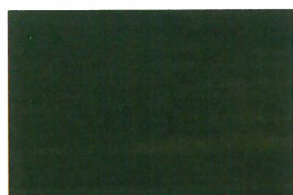
OP マンダリンオレンジ



OP ミディアムブラウン



OP ライトシーダー



OP ダークグリーン



OP グリーン



OP ホホワイトつや消し



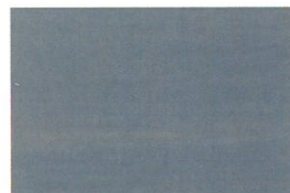
OP ホホワイトつや有り



OP オールドレッド



OP マホガニー



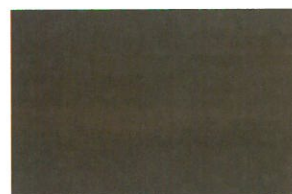
OP アッシュブルー



OP シルバー



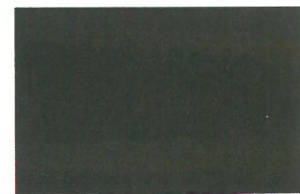
OP ダークブラウン



OP チャコールブラウン



OP インディゴブルー



OP エボニー